

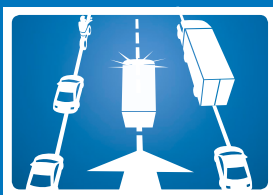
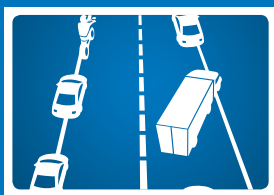


OD 1. JANUARJA 2012 JE PRAVILNO RAVNANJE V PRIMERU ZASTOJA OBVEZNO

Če na avtocesti ali hitri cesti pride do zastajanja prometa, naredite prostor za rešilno pot, ne glede na to, ali je vozilo za intervencijo že v bližini ali ne.

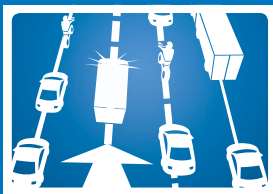
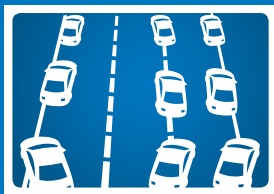
Svoje vozilo preusmerite na rob cestišča in ga poravnajte vzporedno z rešilno potjo. Pri tem ne pozabite zagotoviti zadostne varnostne razdalje do sprednjega vozila.

NA DVEH VOZNIH PASOVIH:



Na avtocestah in hitrih cestah oz. cestah z dvema voznima pasovoma peljite po levem voznem pasu čim bolj levo. Po desnem voznem pasu peljite čim bolj desno – pri tem uporabite tudi vozni pas, namenjen okvaram. To velja tako za osebna vozila, kot tudi za motorna kolesa, tovorna vozila in avtobuse.

NA VEČ VOZNIH PASOVIH:



Na avtocestah s tremi ali več voznimi pasovi velja enak sistem. Vsa vozila na zunanjem levem voznem pasu naj zapeljejo na levi rob ceste, vozila na vseh drugih voznih pasovih naj vozijo čim bolj desno. Vozila na zunanjem desnem pasu naj uporabljajo tudi vozni pas, namenjen okvaram.