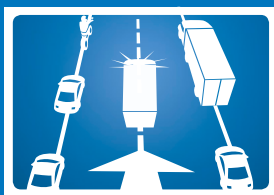
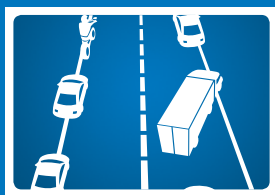




# OD 1. LEDNA 2012 POVINNOST V PŘÍPADĚ DOPRAVNÍ ZÁCPY

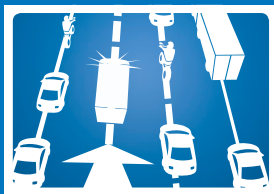
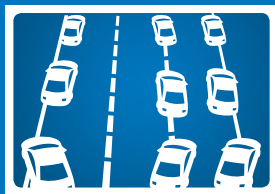
Pokud na dálnici nebo rychlostní komunikaci, příp. na autostrádě zpomalí doprava a hrozí dopravní zácpa, vytvořte průjezd pro záchranáře. Je jedno, zda se zásahová vozidla nacházejí v blízkosti či nikoli. Nasměrujte své vozidlo co nejbližší k okraji vozovky a postavte jej paralelně k průjezdu pro záchranáře. Dodržujte přitom dostatečnou bezpečnou vzdálenost od vozidla před sebou.

## V PŘÍPADĚ DVOU JÍZDNÍCH PRUHŮ:



U dálnic a rychlostních komunikací, příp. u autostrád se dvěma jízdními pruhy zajeděte v levém pruhu co nejdále doleva. V pravém pruhu se posuňte co nejdále doprava – využijte přitom i odstavný pruh. Platí pro osobní vozidla stejně jako pro motorky, nákladní vozidla i autobusy.

## V PŘÍPADĚ VÍCE JÍZDNÍCH PRUHŮ:



U dálnic se třemi a více jízdními pruhy platí stejný systém. Všechna vozidla v krajním levém pruhu zajedou k levému okraji vozovky, všechny ostatní jízdní pruhy se posunou co nejbližší pravému okraji. Vozidla v krajním pravém jízdním pruhu přitom využijí i odstavný pruh.