

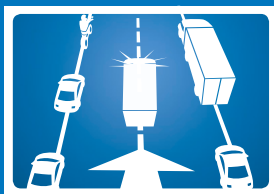
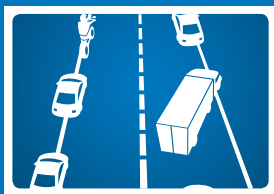


# POVINNOSŤ PRI DOPRAVNEJ ZÁPČE OD 1. JANUÁRA 2012

Vytvorte núdzový pruh ihneď ako začne na diaľnici alebo na rýchlostnej ceste viaznuť premávka a hrozí dopravná zápcha.

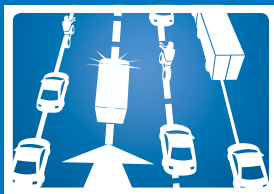
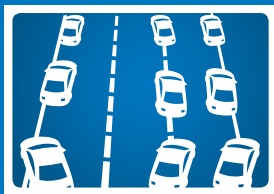
Nezávisle od toho, či sú v blízkosti zásahové vozidlá alebo nie. Nasmerujte vozidlo čo najviac ku krajnici a jazdite paralelne s núdzovým pruhom. Dodržujte pritom potrebný bezpečnostný odstup k vozidlu pred Vami.

## V DVOCH PRUHOCH:



Na diaľniciach s dvomi stopami a na rýchlostných cestách jazdite v ľavom pruhu čo najviac vľavo. V pravom pruhu jazdite čo najviac vpravo – na tento účel využite aj odstavňý pruh. Platí to rovnako pre osobné motorové vozidlá, ako aj pre motocykle, nákladné autá a autobusy.

## VO VIACERÝCH PRUHOCH:



Pri dvoch alebo viacpruhových diaľničných cestách platí ten istý systém. Všetky vozidlá vo vonkajšom ľavom jazdnom pruhu jazdia čo najviac k ľavej krajnici, všetky ostatné vozidlá jazdia čo najviac vpravo. Vozidlá jazdiace vo vonkajšom pravom pruhu pritom použijú aj odstavňý pruh.