

ASFINAG-Baustellenausblick Sondertransporte – 1. Halbjahr 2023

DISCLAIMER:

Der vorliegende Ausblick spiegelt den aktuellen Planungs- und Kenntnisstand vom 22. Februar 2023 wider – Verschiebungen oder Veränderungen sind daher jederzeit möglich (Alle Angaben ohne Gewähr). Im vorliegenden Ausblick werden lediglich die aus Sicht von Sondertransporten besonders kritischen Baustellen berücksichtigt. Baustellenbeschränkungen in Knotenbereichen, welche mehrere Autobahnen betreffen, können auch mehrfach angeführt sein.

Tagesaktuelle Informationen sind stets der ASFINAG-Baustelleninformation zu entnehmen (Online verfügbar unter: <https://baustelleninfo.asfinag.at/>).

A 1 – West Autobahn

Breitenbeschränkung Kleinflächen- und Betondeckensanierungen

Auf der A1 kommt es entlang der gesamten Strecke (km 0,000 und km 301,00) im Zuge von vereinzelt Kleinflächen- und Betondeckensanierungen zwischen voraussichtlich April bis November zu mehrwöchigen nächtlichen Breitenbeschränkungen auf 3,50 m auf beiden Richtungsfahrbahnen (teilweise mehrmals wöchentlich jeweils im Zeitfenster zwischen 20:00 Uhr und 05:00 Uhr). Tagesaktuelle Informationen sind daher rechtzeitig vor Fahrtantritt der ASFINAG-Baustelleninfo zu entnehmen.

Breitenbeschränkung Generalsanierung Steinhäusl-St.Christophen

Im Bereich zwischen dem Kn Steinhäusl und der HAST St.Christophen (km 32,500 bis km 40,700) kommt es zwischen voraussichtlich 17.04. und 30.11 zu einer Breitenbeschränkung auf 5,60 m in Fahrtrichtung Salzburg.

Breitenbeschränkung Fugensanierung Amstetten

Im Bereich zwischen der ASt Amstetten Ost und der ASt Amstetten West (km 108,000 bis km 123,000) kommt es im Zeitraum zwischen voraussichtlich 06.03. und 30.04. an insgesamt 12 Nächten pro Fahrtrichtung zu Breitenbeschränkungen auf 3,50m, jeweils im Zeitfenster zwischen 20:00 und 05:00 Uhr. In den Kalenderwochen 13 und 14 finden keine Arbeiten statt.

Breitere Transporte können den Baustellenbereich in den Nächten von Freitag auf Samstag sowie von Sonntag auf Montag durchfahren. Zusätzlich steht auch in der Nacht von Donnerstag auf Freitag eine Durchfahrtsbreite von 5,60m zur Verfügung.

Tagesaktuelle Informationen sind rechtzeitig vor Fahrtantritt der ASFINAG-Baustelleninfo zu entnehmen.

Neubau VKP Wolfsbach

Im Bereich Haag wird die bestehende Stellfläche in Fahrtrichtung Wien bei km 135,200 (gegenüber dem VKP Haag) ab voraussichtlich 01.08.2023 zu einem Verkehrskontrollplatz umgebaut. Ab diesem Zeitpunkt steht die Fläche daher nicht mehr als Abstellfläche für Sondertransporte zur Verfügung. Als Ersatzfläche steht die neue SOTRA-Stellfläche Heimberg (in Fahrtrichtung Wien bei km 138,600) zur Verfügung.

Breitenbeschränkung Generalsanierung Rottgrabenbrücke-Wangauer Arche

Im Bereich zwischen der ASt Oberwang und der ASt Mondsee (km 254,800 bis km 264,700) besteht noch bis voraussichtlich Jahresende eine Breitenbeschränkung auf 4,60 m in Fahrtrichtung Salzburg. Breitere Transporte in Fahrtrichtung Salzburg benötigen eine Ladehöhe von mindestens 80cm und können nur in Abstimmung und positiver Einvernahme mit den Baustellenverantwortlichen durchgeführt werden.

In Fahrtrichtung Wien steht hingegen eine Durchfahrtsbreite von 5,60m zur Verfügung.

A 2 – Süd Autobahn

Breitenbeschränkung Kleinflächensanierungen

Auf der A2 kommt es entlang der gesamten Strecke (km 0,000 und km 380,80) im Zuge von vereinzelt Kleinflächensanierungen im Zeitraum bis voraussichtlich 30.11. teilweise zu Breitenbeschränkungen auf bis zu 3,50 m auf beiden Richtungsfahrbahnen. Tagesaktuelle Informationen sind daher rechtzeitig vor Fahrtantritt der ASFINAG-Baustelleninfo zu entnehmen.

Breitenbeschränkung Instandsetzung Hangsicherung Objekt SWA10

Im Bereich zwischen dem Kn Seebenstein und der ASt Grimmenstein (km 64,200 bis km 64,400) kommt es zwischen voraussichtlich 15.03. bis 30.04. zu Breitenbeschränkungen auf 3,50 m in Fahrtrichtung Italien, jeweils im Zeitfenster von Montag bis Donnerstag zwischen 09:00 und 15:00 Uhr. Breitere Transporte in Fahrtrichtung Italien können den Baustellenbereich nur außerhalb der genannten Zeiten durchfahren.

Die Fahrtrichtung Wien ist hingegen uneingeschränkt befahrbar.

Breitenbeschränkung Generalsanierung Pinggau-Allhau

Im Zuge der Generalsanierung im Bereich Pinggau-Allhau kommt es zwischen voraussichtlich 15.05. und 15.11. zu halbseitigen Totalsperren der ASt Pinkafeld. Des Weiteren kommt es zwischen voraussichtlich 15.05. und 15.09. auch zu einer Totalsperre der ASt Lafnitztal-Oberwart.

Die beiden Hauptfahrbahnen der A2 sind 2023 noch uneingeschränkt befahrbar.

Breitenbeschränkung Instandsetzung Waltersdorf-Riegersdorf

Im Bereich zwischen der ASt Sebersdorf-Bad Waltersdorf und dem Kn Riegersdorf (km 130,000 bis 135,000) kommt es zwischen voraussichtlich 01.04. bis 30.06. zu einer Breitenbeschränkung auf 5,60m in beiden Fahrtrichtungen.

Im Anschluss daran kommt es ab voraussichtlich 01.07. bis 13.08. zu einer Breitenbeschränkung auf 3,50m in Fahrtrichtung Graz.

In weiterer Folge kommt es dann ab voraussichtlich 14.08. bis 12.11. zu einer Breitenbeschränkung auf 4,10m in Fahrtrichtung Graz.

Breitere Transporte benötigen eine Ladehöhe von mindestens 1,30m um den Baustellenbereich in Abstimmung und positiver Einvernahme mit den Baustellenverantwortlichen durchfahren zu können.

Breitenbeschränkung Instandsetzung Mooskirchen

Im Bereich zwischen der ASt Lieboch und der ASt Mooskirchen (km 195,380 bis 199,265) kommt es zwischen voraussichtlich 01.03. bis Jahresende zu einer Breitenbeschränkung auf 5,80m in beiden Fahrtrichtungen.

Breitenbeschränkung Instandsetzung Steinberg-Unterwald

Im Bereich zwischen der ASt Steinberg und der Betriebsumkehr Unterwald (km 206,500 bis 214,500) kommt es zwischen voraussichtlich 15.03. bis 01.12. zu einer Breitenbeschränkung auf 5,80m in beiden Fahrtrichtungen.

Rampensperren Instandsetzung ASt Bad St.Leonhard

Bei der ASt Bad St.Leonhard (km 241,000 bis km 241,500) kommt es im Zuge einer Instandsetzung zwischen voraussichtlich 17.04. und 16.05. zu einer Totalsperre der Rampen 3 und 4 (Auf- und Abfahrtsrampen auf der Richtungsfahrbahn Italien).

Im Anschluss daran kommt es zwischen voraussichtlich 17.05. bis 23.06. zu einer Totalsperre der Rampen 1 und 2 (Auf- und Abfahrtsrampen auf der Richtungsfahrbahn Wien).

Breitenbeschränkung Instandsetzung FÜK Brückenobjekt G43

Im Bereich zwischen der ASt Völkermarkt Ost und der ASt Völkermarkt West (km 283,500 bis 283,700) kommt es zwischen voraussichtlich 11.04. bis 16.05. im Zuge einer Sanierung der Fahrbahnübergänge zu einer Breitenbeschränkung auf 3,30m in beiden Fahrtrichtungen.

Breitenbeschränkung Instandsetzung Brückenobjekte V30 und V32

Im Bereich zwischen dem Kn Villach und der ASt Villach-Faaker See (km 356,100 bis km 357,400) kommt es zwischen voraussichtlich 17.04. bis 05.05. zu untertägigen Breitenbeschränkungen auf 5,20m in Fahrtrichtung Wien. Im Anschluss daran steht zwischen voraussichtlich 05.05. bis 13.10. eine Durchfahrtsbreite von 5,80m in Fahrtrichtung Wien zur Verfügung.

In Fahrtrichtung Italien kommt es hingegen zwischen voraussichtlich 09.06. und 13.10. zu einer Breitenbeschränkung auf 5,00 m.

A 3 – Südost Autobahn

Breitenbeschränkung Instandsetzung Brückenobjekt A3.18

Im Bereich zwischen der ASt Pottendorf und der ASt Hornstein (km 14,000 bis km 16,700) kommt es voraussichtlich zwischen 19.06. und 16.07. zu einer Breitenbeschränkung auf 3,50m in Fahrtrichtung Wien.

Im Anschluss daran kommt es zwischen voraussichtlich 17.09. und 15.10. zu einer Breitenbeschränkung auf 3,50m in Fahrtrichtung Klingebach.

Breitenbeschränkung Generalsanierung Hornstein-Eisenstadt

Auf der A3 kommt es im Bereich zwischen der ASt Hornstein und Ast Müllendorf (km 28,500 bis km 33,500) zwischen voraussichtlich 11.04. und 07.06. zu einer Breitenbeschränkung auf 5,50m in beiden Fahrtrichtungen.

Im Anschluss daran kommt es zwischen voraussichtlich 08.06. und 07.08. zu einer Breitenbeschränkung auf 3,50m in Fahrtrichtung Guntramsdorf (A2) sowie zu einer Breitenbeschränkung auf 5,50m in Fahrtrichtung Klingebach.

In weiterer Folge kommt es zwischen voraussichtlich 08.08. und 19.10. zu einer Breitenbeschränkung auf 3,50m in Fahrtrichtung Klingebach sowie zu einer Breitenbeschränkung auf 5,50m in Fahrtrichtung Guntramsdorf (A2).

Während der gesamten Bauzeit besteht außerdem eine Gewichtsbeschränkung auf max. 100 Tonnen Gesamtgewicht in beiden Fahrtrichtungen.

A 4 – Ost Autobahn

A23 / A4 Breitenbeschränkungen Kn Prater-BU Schwechat

Im Bereich A23 / A4 kommt es im Zuge der Generalsanierung des Abschnitts Kn Prater bis zur Betriebsumkehr Schwechat (km 0,300 bis km 6,800) von voraussichtlich 31.07. bis Mitte 2024 zu einer Breitenbeschränkung auf 5,60m in beiden Fahrtrichtungen.

Breitenbeschränkung Instandsetzung Bruck/Leitha-Parndorf

Auf der A4 kommt es im Bereich zwischen der ASt Bruck/Leitha Ost und der ASt Parndorf (km 36,160 bis km 40,600) im Zuge von Vorbereitungsarbeiten zwischen voraussichtlich 12.04. und 10.05. zu einer Breitenbeschränkung auf 5,60m in beiden Fahrtrichtungen.

Anschließend kommt es von voraussichtlich 10.05. bis 17.07. zu einer Breitenbeschränkung auf 3,50m in Fahrtrichtung Wien.

Im Anschluss daran kommt es von voraussichtlich 17.07. bis 15.09. zu einer Breitenbeschränkung auf 3,50m in Fahrtrichtung Nickelsdorf (Ungarn).

In den Sommermonaten wird für die Dauer von etwa 8 Tagen außerdem eine Totalsperre der Rampe 1 (von der A4 aus Wien kommend auf die A6) erforderlich sein.

A 8 – Innkreis Autobahn

Breitenbeschränkung Instandsetzung Ried-Ort

Auf der A8 besteht im Bereich Ried bis Ort noch bis voraussichtlich Jahresende eine Breitenbeschränkung auf 5,60 m in beiden Fahrtrichtungen.

A 9 – Pyhrn Autobahn

Breitenbeschränkung Generalsanierung Tunnelkette Inzersdorf-Schön

Auf der A9 kommt es im Bereich zwischen der ASt Inzersdorf/Kirchdorf und der ASt Klaus (km 15,750 bis km 28,200) im Zuge einer Generalsanierung zwischen 27.02.2023 und Juni 2025 zu einer Breitenbeschränkung auf 3,20 m in beiden Fahrtrichtungen.

Breitere Transporte sind über die B138 (ASt Inzersdorf bis zur ASt Windischgarsten oder Spital/Pyhrn bzw. umgekehrt) umzuleiten.

Die Bauarbeiten werden insgesamt bis Juni 2025 andauern.

Breitenbeschränkung Instandsetzung St. Pankraz-Windischgarsten

Auf der A9 besteht im Bereich zwischen der ASt St. Pankraz und der ASt Windischgarsten (km 36,110 bis km 44,900) noch bis Februar 2024 eine Breitenbeschränkung auf 3,20 m in beiden Fahrtrichtungen.

Breitere Transporte sind über die B138 (ASt Inzersdorf bis zur ASt Windischgarsten oder Spital/Pyhrn und umgekehrt) umzuleiten.

Breitenbeschränkung Instandsetzung Edlach-Triebeben

Im Bereich zwischen der ASt Rottenmann und der ASt Treglwang (km 81,000 bis km 90,500) besteht noch bis voraussichtlich April 2023 eine Breitenbeschränkung auf 5,80 m in beiden Fahrtrichtungen.

Im Anschluss daran kommt es zwischen voraussichtlich 15.04. bis 15.11. zu einer Breitenbeschränkung auf 4,10m in Fahrtrichtung Norden (Voralpenkreuz).

Anschließend kommt es zwischen voraussichtlich 15.11. und Juni 2024 zu einer Breitenbeschränkung auf 4,10m in Fahrtrichtung Süden (Spielfeld).

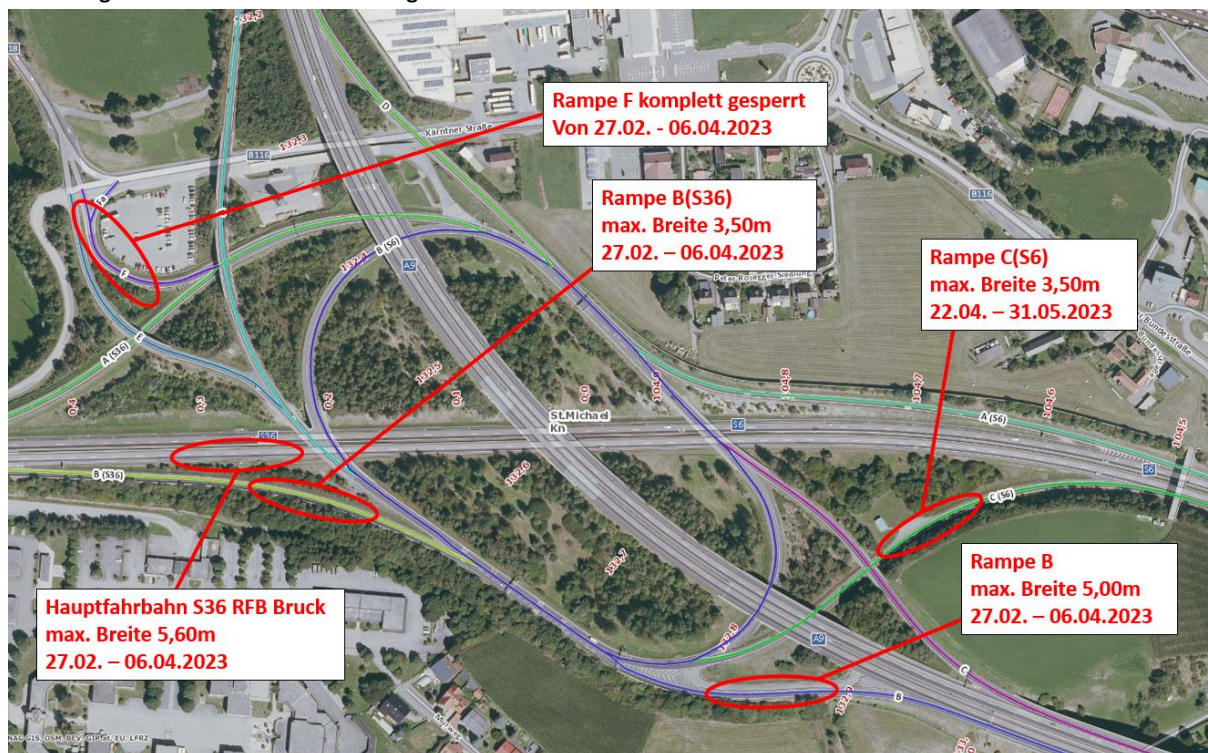
A9 / S6 / S36 – Breitenbeschränkung Generalsanierung Kn St.Michael

Im Zuge der Generalsanierung des Kn St.Michael kommt es zwischen voraussichtlich 27.02. und 06.04. zu einer Totalsperre der Rampe F (Abfahrtsrampe aus der Schleife des Kn St.Michael auf die B116).

Des Weiteren kommt es zwischen voraussichtlich 27.02. bis 06.04. auch zu einer Breitenbeschränkung auf 3,50m auf der Rampe B(S36) (von der S36 kommend auf die A9 in Fahrtrichtung Spielfeld und Voralpenkreuz). Gleichzeitig kommt es auf der S36 Hauptfahrbahn zu einer Breitenbeschränkung auf 5,60m in Fahrtrichtung Bruck sowie auf der Rampe B (von Bruck kommend auf die A9 in Fahrtrichtung Spielfeld) zu einer Breitenbeschränkung auf 5,00m.

In weiterer Folge kommt es zwischen voraussichtlich 22.04. und 31.05. auf der Rampe C(S6) (aus der Schleife des Kn St.Michael kommend auf die S6 in Fahrtrichtung Bruck) zu einer Breitenbeschränkung auf 3,50m. Eine Umfahrmöglichkeit für diese Relation besteht über einen Wendevorgang bei der Betriebsumkehr nach der Mautstelle Gleinalm und einen erneuten Wendevorgang bei der ASt St.Stefan ob Leoben (S36).

Abbildung: Übersicht – Generalsanierung Kn St.Michael 2023



Breitenbeschränkung Generalsanierung Übelbach-Deutschfeistritz

Im Bereich zwischen der ASt Übelbach und dem Kn Deutschfeistritz (km 154,125 bis km 165,820) besteht noch bis voraussichtlich Ende 2023 eine Verkehrsführung mit Gegenverkehr im Schartnerkogeltunnel und eine dementsprechende Breitenbeschränkung auf 3,50 m in beiden Fahrtrichtungen. Breitere Transporte müssen großräumig ausweichen (Baustellen entlang der Umleitungsstrecken beachten!).

A 10 – Tauern Autobahn

Kleinflächensanierungen und Wartungsarbeiten

Entlang der gesamten A10 kommt es im Zuge von Kleinflächensanierungen und Wartungsarbeiten in den Tunnelbereichen immer wieder zu nächtlichen Breitenbeschränkungen auf bis zu 3,50 m sowie zu Totalsperren in beiden Fahrtrichtungen. Tagesaktuellen Informationen sind daher rechtzeitig vor Fahrtantritt der ASFINAG-Baustelleninfo zu entnehmen.

Breitenbeschränkung Generalsanierung Tunnelobjekte Ofenauer-Helbersberg

Im Bereich zwischen der ASt Golling und der HAST Werfen (km 28,000 bis km 42,500) kommt es im Zuge von Vorbereitungsarbeiten noch bis voraussichtlich Ende Juni im Regelfall täglich zwischen 20:00

Uhr und 06:00 Uhr zu einer nächtlichen Breitenbeschränkung auf 3,20 m in beiden Fahrtrichtungen. Breitere Transporte können den Baustellenbereich nur außerhalb der genannten Zeiten passieren. Für Transporte innerhalb der Sperrklasse 3 (vorgeschriebene Nachtfahrt) ist eine Transportdurchführung von Salzburg kommend an den Tagen der Einschränkungen ausnahmsweise bereits ab 19:00 Uhr gestattet – die sonstigen vorgeschriebenen Sperrzeiten sind jedoch einzuhalten. Von Villach kommend ist eine Transportdurchführung ab 05:00 Uhr möglich.

Von September 2023 bis Ende 2025 wird die genannte Breitenbeschränkung im Zuge der Generalsanierung dann durchgehend (rund um die Uhr) bestehen (ausgenommen Sommerpause).

Breitenbeschränkung Ankerwandsanierung Zubringer Bischofshofen

Am Zubringer Bischofshofen (zwischen dem Kn Pongau und der AS Bischofshofen/B311) kommt es zwischen voraussichtlich 18.04. und 01.12. zu einer Breitenbeschränkung auf 4,20 m in Fahrtrichtung Bischofshofen und zu einer Breitenbeschränkung auf 3,90 m in Fahrtrichtung Kn Pongau (A10).

Breitenbeschränkung Instandsetzung Reittunnel-Eben

Im Bereich zwischen dem Kn Pongau und der ASt Altenmarkt (km 53,400 bis km 60,500) kommt es zwischen voraussichtlich 17.06. bis Jahresende zu einer Breitenbeschränkung auf 4,20 m in Fahrtrichtung Salzburg. Breitere Transporte können den Baustellenbereich nur in Abstimmung und positiver Einvernahme mit den Baustellenverantwortlichen passieren.

In Fahrtrichtung Villach steht hingegen eine Durchfahrtsbreite von 5,80m zur Verfügung.

Breitenbeschränkung Probebohrungen Tauern- und Katschbergtunnel

Im Katschbergtunnel kommt es zwischen voraussichtlich 08.05. und 12.05. (Tag und Nacht) im Zuge von Probebohrungen zu einer Breitenbeschränkung auf 3,10m in Fahrtrichtung Villach. Auch im Tauerntunnel werden Probebohrungen im Zeitraum von 08.05. bis 17.05. (Tag und Nacht) mit einer Breitenbeschränkung auf 3,10 m Fahrtrichtung Villach durchgeführt. Bei Bedarf kann es im Tauerntunnel auch nochmals zwischen 22.05. bis 24.05. zu einer derartigen Einschränkung kommen.

Breitenbeschränkung und Totalsperren Einhausung Trebesing

Im Bereich der Einhausung Trebesing (km 131,413 bis km 133,408) besteht noch bis voraussichtlich 16.05. eine Breitenbeschränkung auf 4,40 m in Fahrtrichtung Salzburg. Zusätzlich kommt es teilweise auch zu nächtlichen Totalsperren. Breitere Transporte können die Baustelle in Abstimmung und positiver Einvernahme mit den Baustellenverantwortlichen einmal wöchentlich jeweils in der Nacht von Donnerstag auf Freitag zwischen 22:00 und 05:00 Uhr durchfahren. Die diesbezüglichen Kontaktdaten sowie die genauen Termine der Totalsperren sind rechtzeitig vor Transportdurchführung der ASFINAG-Baustelleninfo zu entnehmen.

Breiten- und Gewichtsbeschränkung Neubau L43 Talübergang Steinbrückenbach

Mit voraussichtlich 06.03. startet die angekündigte Erneuerung des Talübergangs Steinbrückenbach (Brückenobjekt L43) zwischen der ASt Gmünd-Maltatal und dem Kn Spittal (km 136,00 bis km 139,20). Damit einher geht aus statischen Gründen eine durchgehende Gewichtsbeschränkung auf 90 Tonnen Gesamtgewicht, welche bis zur Fertigstellung des neuen Tragwerks bestehen bleibt. Um Schäden am

Brückentragwerk und damit eine Totalsperre der A 10 für Sondertransporte zu vermeiden, ist diese Gewichtsbeschränkung unbedingt strikt einzuhalten. Dementsprechend ist hierbei auch mit verstärkten Gewichtskontrollen zu rechnen.

Transporte zwischen 60t Gesamtgewicht bis max. 90t Gesamtgewicht haben die Brückenbereiche auf dem jeweils linken Fahrstreifen (möglichst nahe der Baustellen- bzw. Richtungsabtrennung) im Alleingang mit max. 10 km/h zu befahren.

Im Zuge der Baustelle kommt es außerdem zwischen voraussichtlich 06.03. bis voraussichtlich 25.05. zu einer Breitenbeschränkung auf 4,10 m in beiden Fahrtrichtungen. Im Anschluss daran steht eine Durchfahrtsbreite von 5,60m in beiden Fahrtrichtungen zur Verfügung.

A 12 – Inntal Autobahn

Breitenbeschränkung Instandsetzung Wörgl-Kundl

Auf der A12 kommt es im Bereich zwischen der ASt Wörgl West und Kundl (km 22,00 bis km 23,90) zwischen voraussichtlich 02.05. bis 24.11. zu einer Breitenbeschränkung auf 5,75m in beiden Fahrtrichtungen. Breitere Transporte können den Baustellenbereich nicht passieren und benötigen eine Ausweichroute.

Der Verkehrskontrollplatz Kundl kann in Fahrtrichtung Innsbruck mit über 3,70m Breite außerdem nur eingeschränkt befahren werden.

Breitenbeschränkung Instandsetzung Simmering-Schlierenzau

Im Bereich zwischen der ASt Mötz-Reutte und der ASt Haiming-Ötztal (km 116,900 bis km 120,700) kommt es zwischen voraussichtlich 12.04. bis 09.11. zu einer Breitenbeschränkung auf 3,70m in beiden Fahrtrichtungen. Breitere Transporte können den Baustellenbereich nicht passieren und benötigen eine Ausweichroute.

A 13 – Brenner Autobahn

Breiten- und Gewichtsbeschränkung Bestandssicherung Sillbrücke II

Auf der A13 besteht während der Bestandssicherung an der Sillbrücke II (km 3,000 bis km 3,500) noch bis voraussichtlich Dezember 2024 eine Gewichtsbeschränkung auf max. 70 Tonnen Gesamtgewicht sowie eine Beschränkung der höchstzulässigen Gleichlast auf 5 t/m in Fahrtrichtung Innsbruck. Transporte zwischen 44,00 Tonnen und 70,00 Tonnen können die Baustelle nur im Alleingang mit max. 30 km/h durchfahren (ausgenommen Autokräne: Autokräne über 48,00 Tonnen Gesamtgewicht dürfen das Brückenobjekt in Fahrtrichtung Innsbruck nicht befahren).

Abgesehen von Einrichtungs- und Umstellungsphasen steht dabei in Fahrtrichtung Innsbruck eine Durchfahrtsbreite von 5,60m zur Verfügung. Die Fahrtrichtung Brenner (Italien) ist von den Einschränkungen nicht mehr betroffen.

Höhenbeschränkung Brücke BBT Ahrntal

Im Bereich zwischen der ASt Zenzenhof und der ASt Patsch-Igls (km 5,800 bis km 5,900) kommt es zwischen voraussichtlich Ende Mai bis voraussichtlich Ende Oktober zu einer Beschränkung der Durchfahrtshöhe auf max. 4,50 m in beiden Fahrtrichtungen. Aus Sicherheitsgründen wird dabei eine mechanische Höhenkontrolle vor Ort installiert. Transporte über 4,45m Transporthöhe dürfen den Bereich nur mit max. 20km/h durchfahren. Transporte über 4,50m Transporthöhe müssen auf zumindest 4,50m absenkbar sein, um den Bereich passieren zu können.

Breitenbeschränkungen und Rampensperren ASt Schönberg

Bei der ASt Schönberg (km 10,000) kommt es zwischen voraussichtlich 12.06. bis 30.06. und anschließend nochmals zwischen 04.09. und 06.10. zu einer Breitenbeschränkung auf 3,50m auf der Rampe 1 (Abfahrt aus Innsbruck kommend auf die B183).

Des Weiteren kommt es zwischen voraussichtlich 03.07. und 14.07. sowie nochmals von 04.09. bis 06.10. zu einer Breitenbeschränkung der Rampe 2 auf 3,50m (Auffahrt von der B183 kommend auf die A13 in Fahrtrichtung Italien).

In weiterer Folge kommt es zwischen voraussichtlich 14.08. und 22.09. zu einer Totalsperre der Rampe 3 (Abfahrt aus Italien kommend auf die B183) mit beschilderter Verkehrsumleitung über die ASt Zenzenhof.

Des Weiteren ist im Zeitraum zwischen voraussichtlich 28.08. bis 10.11. mit einer Breitenbeschränkung der Rampe 4 auf 3,50m (Auffahrt von der B183 kommend auf die A13 in Fahrtrichtung Innsbruck) zu rechnen.

Außerdem kommt es im Zeitraum zwischen voraussichtlich 22.09. bis 13.10. zu einer Breitenbeschränkung auf 3,70m auf der Hauptfahrbahn in Fahrtrichtung Innsbruck.

Breitenbeschränkung Instandsetzung FÜK Brückenobjekte Nösslach (3. Nösslachbrücke)

Im Bereich Nösslach (km 26,500 bis km 28,150) kommt es im Zuge der Sanierung von Fahrbahnübergängen zwischen voraussichtlich 17.04. und 05.06. zu einer Breitenbeschränkung auf 3,70m in Fahrtrichtung Italien. Sondertransporte bis 3,70m Breite müssen die Baustelle in Fahrtrichtung Italien über die PKW-Spur (Trogspur) durchfahren.

Im Anschluss daran kommt es zwischen voraussichtlich 05.06. und 24.07. zu einer Breitenbeschränkung auf 3,70m in Fahrtrichtung Innsbruck. Sondertransporte bis 3,70m Breite müssen die Baustelle auch in Fahrtrichtung Innsbruck über die PKW-Spur (Trogspur) durchfahren.

Breiten- und Gewichtsbeschränkung Bestandssicherung Luegbrücke

Während der Bestandssicherung an der Luegbrücke (km 31,500 bis km 32,350) kann es jederzeit zu Breitenbeschränkungen (Einstreifigkeit) und/oder zu Gewichtsbeschränkungen auf bis zu 44 Tonnen Gesamtgewicht kommen – auch eine dauerhafte Einschränkung der Befahrbarkeit der Luegbrücke für Sondertransporte ist jederzeit möglich. Tagesaktuelle Informationen sind daher stets rechtzeitig vor Fahrtantritt der ASFINAG-Baustelleninfo und dem SOTRA-Newsletter der ASFINAG zu entnehmen.

Unabhängig davon kommt es im Zuge von Lagerarbeiten auf der Luegbrücke voraussichtlich zwischen Mitte April und Mitte Mai 2023 untertags in beiden Fahrtrichtungen zeitweise zu einspurigen Verkehrsführungen.

A14 - Rheintal / Walgau Autobahn

Breitenbeschränkung Instandsetzung Nenzing Brücken W16, W17, W18

Auf der A14 kommt es im Bereich zwischen der ASt Nenzing-Bludesch und der ASt Bludenz-Nüziders im Bereich der Brücken W16, W17 und W18 (km 50,700 bis 52,800) im Zeitraum zwischen voraussichtlich 06.03. und 12.06. zu einer Breitenbeschränkung auf 5,50m in beiden Fahrtrichtungen.

Im Anschluss daran kommt es im Zeitraum zwischen voraussichtlich 12.06. und 04.09. zu einer Breitenbeschränkung auf 3,75m in Fahrtrichtung Hörbranz (Deutschland) sowie zu einer Breitenbeschränkung auf 5,50m in Fahrtrichtung Innsbruck.

In weiterer Folge kommt es im Zeitraum zwischen voraussichtlich 04.09. und 24.11. zu einer Breitenbeschränkung auf 3,75m in Fahrtrichtung Innsbruck sowie zu einer Breitenbeschränkung auf 5,50m in Fahrtrichtung Hörbranz (Deutschland).

Die Trogschulter darf von Sondertransporten in sämtlichen Phasen nicht befahren werden.

Breitenbeschränkung Instandsetzung Nenzing-Nüziders

Im Bereich zwischen der ASt Nenzing-Bludesch und der ASt Bludenz-Nüziders (km 52,800 bis 55,930) kommt es im Zeitraum zwischen voraussichtlich 08.05. bis 03.07. zu einer Breitenbeschränkung auf 5,50m in beiden Fahrtrichtungen.

Im Anschluss daran kommt es im Zeitraum zwischen voraussichtlich 03.07. und 04.09. zu einer Breitenbeschränkung auf 3,75m in Fahrtrichtung Hörbranz (Deutschland) sowie zu einer Breitenbeschränkung auf 5,50m in Fahrtrichtung Innsbruck.

In weiterer Folge kommt es im Zeitraum zwischen voraussichtlich 04.09. und 10.11. zu einer Breitenbeschränkung auf 3,75m in Fahrtrichtung Innsbruck sowie zu einer Breitenbeschränkung auf 5,50m in Fahrtrichtung Hörbranz (Deutschland).

Die Trogschulter darf von Sondertransporten in sämtlichen Phasen nicht befahren werden.

Breitenbeschränkung Instandsetzung Dornbirn Nord-West

Im Bereich zwischen der ASt Dornbirn Nord und der ASt Dornbirn West (km 14,900 bis 18,600) kommt es im Zeitraum zwischen voraussichtlich 13.03. und 26.06. zu einer Breitenbeschränkung auf 5,50m in beiden Fahrtrichtungen.

Im Anschluss daran kommt es im Zeitraum zwischen voraussichtlich 26.06. und 04.09. zu einer Breitenbeschränkung auf 3,75m in Fahrtrichtung Hörbranz (Deutschland) sowie zu einer Breitenbeschränkung auf 5,50m in Fahrtrichtung Innsbruck.

In weiterer Folge kommt es im Zeitraum zwischen voraussichtlich 04.09. und 10.11. zu einer Breitenbeschränkung auf 3,75m in Fahrtrichtung Innsbruck sowie zu einer Breitenbeschränkung auf 5,50m in Fahrtrichtung Hörbranz (Deutschland).

Zudem wird die Auffahrtsrampe 4 der ASt Dornbirn West (Auffahrt in Fahrtrichtung Hörbranz bzw. Deutschland) im Zeitraum zwischen voraussichtlich 26.06. und 07.08. vollständig gesperrt.

In weiterer Folge wird die Auffahrtsrampe 2 der ASt Dornbirn West (Auffahrt in Fahrtrichtung Innsbruck) im Zeitraum zwischen voraussichtlich 04.09. und 09.10. vollständig gesperrt.

Die Abfahrtsrampen werden wechselseitig jeweils für 1 bis 2 Tage in der Nacht von 20.00 Uhr bis 05.00 Uhr bzw. an Wochenenden gesperrt.

Die Trogspur darf von Sondertransporten in sämtlichen Phasen nicht befahren werden.

A 22 – Donauufer Autobahn

Breitenbeschränkung Instandsetzung Kaisermühlen-Strebersdorf

Auf der A22 kommt es im Bereich zwischen der ASt Brigittenauer Brücke und dem Kn Nordbrücke (km 4,200 bis km 6,300) zwischen voraussichtlich 03.04. und 28.07. im Regelfall täglich zu einer Breitenbeschränkung auf 3,25 m in beiden Fahrtrichtungen, jeweils im Zeitfenster zwischen 23:00 Uhr und 05:00 Uhr.

Die Nächte von Freitag auf Samstag sowie von Sonntag auf Montag sind prinzipiell baustellenfrei. Die Beantragung der Umfahrroute über A22-S1-S2-A23 bzw. umgekehrt wird empfohlen.

Im Vorlauf kommt es teilweise bereits jetzt zu nächtlichen Breitenbeschränkungen, wobei im Regelfall jedoch eine Durchfahrtsbreite von 5,60m gewährleistet bleibt.

Gewichtsbeschränkung Nordbrücke

Auf der Nordbrücke besteht seit 01.03.2022 eine dauerhafte Gewichtsbeschränkung auf max. 60 Tonnen Gesamtgewicht.

Transporte mit einem Gesamtgewicht von 44,01 bis 60 Tonnen sind im Alleingang in Brückenmitte und in Schrittgeschwindigkeit über das Brückenbauwerk zu führen.

Transporte über 60 Tonnen Gesamtgewicht bis maximal 100 Tonnen Gesamtgewicht können nach Vorlage einer Ladeskizze und Angaben zum Transportgut sowie einer Unteilbarkeitsbestätigung einer Einzelfallbetrachtung unterzogen werden.

Breitenbeschränkung Instandsetzung Korneuburg Ost-Stockerau Ost

Im Zuge einer Deckensanierung kommt es im Bereich zwischen der ASt Korneuburg Ost und der ASt Stockerau Ost (km 15,200 bis km 25,900) im Zeitraum zwischen voraussichtlich 06.03.2023 und 30.06.2023 zu nächtlichen Breitenbeschränkungen auf 3,50 m in beiden Fahrtrichtungen, im Regelfall täglich von Montag bis Freitag jeweils im Zeitfenster zwischen 19:30 bis 05:00 Uhr. Breitere Transporte können den Baustellenbereich nur außerhalb der genannten Zeiträume sowie in den Nächten von Freitag auf Samstag und von Sonntag auf Montag passieren. Zusätzlich steht auch in der Nacht von Mittwoch auf Donnerstag eine Durchfahrtsbreite von 5,60m zur Verfügung. Tagesaktuelle Informationen sind rechtzeitig vor Fahrtantritt der ASFINAG-Baustelleninfo zu entnehmen.

Ab September 2023 bis voraussichtlich Ende Oktober werden die Arbeiten fortgesetzt.

A 23 – Südosttangente Wien

A23 / A4 Breitenbeschränkungen Kn Prater-BU Schwechat

Im Bereich A23 / A4 kommt es im Zuge der Generalsanierung des Abschnitts Kn Prater bis zur Betriebsumkehr Schwechat (km 0,300 bis km 6,800) von voraussichtlich 31.07. bis Mitte 2024 zu einer Breitenbeschränkung auf ca. 5,60m in beiden Fahrtrichtungen.

A 25 – Welser Autobahn

Breitenbeschränkung Erneuerung ÖBB-Brücken

Auf der A25 besteht im Bereich zwischen der ASt Wels Ost und der ASt ÖBB Terminal (km 12,300 bis km 12,800) im Zuge der Erneuerung von drei ÖBB-Brücken derzeit eine Breitenbeschränkung auf 5,50 m in beiden Fahrtrichtungen. Breitere Transporte können den Baustellenbereich nur in Abstimmung und positiver Einvernahme mit den Baustellenverantwortlichen passieren. Hierfür ist noch bis voraussichtlich 30.09. eine kurzzeitige Anhaltung des Gegenverkehrs erforderlich. Derartige Gegenverkehrsanhaltungen sind ausschließlich im Zeitfenster zwischen 22:00 und 05:00 Uhr und unter Blaulichtabsicherung gestattet.

Breitenbeschränkung Lärmschutzanlage Pucking

Im Bereich zwischen dem Kn Haid und der ASt Weisskirchen (km 1,500 bis km 3,500) kommt es im Zuge des Neubaus der Lärmschutzanlage Pucking ab voraussichtlich Mitte Juni 2023 bis Ende des Jahres 2023 zu einer Breitenbeschränkung auf 5,50 m in Fahrtrichtung Kn Haid (A1).

S 1 – Wiener Außenring Schnellstraße

Breitenbeschränkung Tunnelsanierung und Beleuchtung Freiland S 1

Auf der S1 kommt es im Zuge der Tunnelsanierungen noch bis voraussichtlich 30.03. teilweise zu nächtlichen Breitenbeschränkungen auf 4,30 m in beiden Fahrtrichtungen. Breitere Transporte können den Baustellenbereich entweder untertags (unter Einhaltung der vorgeschriebenen Sperrzeiten) sowie auch im Zeitfenster zwischen Sonntag 22:00 Uhr und Montag 20:00 Uhr durchfahren (die Baustelle wird für dieses Zeitfenster vollständig für Sondertransporte geräumt).

Transporte über 35 m Gesamtlänge können den Baustellenbereich nur in Abstimmung mit den Baustellenverantwortlichen passieren (Tel. +43 664 8301221 oder notfalls +43 50606 5444).

Im Anschluss daran kommt es ab voraussichtlich April bis Jahresende zu abschnittswisen nächtlichen Sperrungen der Überholspur und dementsprechend zu einer Breitenbeschränkung auf 5,60m.

Breitenbeschränkung Belagserneuerung S 1

Im Zuge von Vorbereitungsarbeiten kommt es ab voraussichtlich 08.05. zu nächtlichen Spursperren in Fahrtrichtung Schwechat und dementsprechend zu einer Breitenbeschränkung auf 3,50m. Breitere Transporte in den Nachtstunden in Fahrtrichtung Schwechat/A4 müssen über den Kn Prater (...A2-A23-A4...) ausweichen.

In weiterer Folge kommt es im Zuge der Erneuerung des Fahrbahnbelags zwischen voraussichtlich 03.07. bis 31.10. zu einer durchgehenden Breitenbeschränkung auf 3,50m in Fahrtrichtung Kn Schwechat. Breitere Transporte in Fahrtrichtung Schwechat/A4 müssen hier generell über den Kn Prater (...A2-A23-A4...) ausweichen.

Zusätzlich kommt es zwischen voraussichtlich 18.09. bis 10.10. auch zu einer Breitenbeschränkung auf 3,50m in Fahrtrichtung Vösendorf.

S 6 – Semmering Schnellstraße

Breitenbeschränkung Instandsetzung Ankerwände

Im Bereich zwischen der ASt Neunkirchen und der ASt Gloggnitz (km 11,800 bis km 14,200) kommt es im Zuge von Ankerwandsanierungen zwischen 17.04. und 29.09. zu einer Breitenbeschränkungen auf 5,50m in Fahrtrichtung Seebenstein. Im Zeitraum zwischen 17.04. und 05.05. kommt es dabei teilweise auch zu nächtlichen Breitenbeschränkungen auf 3,50m.

Breitenbeschränkung Instandsetzung Gloggnitz-Maria Schutz

Im Bereich zwischen der ASt Gloggnitz und der ASt Maria Schutz (km 16,000 bis km 25,000) kommt es zwischen 11.04. bis 30.11. zu einer Verkehrsführung mit Gegenverkehr (2+0) und dementsprechend zu einer Breitenbeschränkung auf 3,50 m in beiden Fahrtrichtungen.

Breitenbeschränkung Kleinflächensanierungen

Auf der S06 kommt es entlang der gesamten Strecke (km 24,0 und km 108,0) im Zuge von vereinzelt Kleinflächensanierungen im Zeitraum von Anfang Mai bis voraussichtlich 30.11. teilweise zu Breitenbeschränkungen auf bis zu 3,50 m auf beiden Richtungsfahrbahnen. Tagesaktuelle Informationen sind daher rechtzeitig vor Fahrtantritt der ASFINAG-Baustelleninfo zu entnehmen.

Breitenbeschränkung Ankerwandsanierung Niklasdorf-Leoben Ost

Im Zuge von Ankerwandsanierungen kommt es im Bereich zwischen der HAST Niklasdorf und der ASt Leoben Ost (km 91,500 bis km 91,750) ab voraussichtlich 13.03. zu einer Breitenbeschränkung auf 4,10m in Fahrtrichtung Seebenstein. Im Anschluss daran kommt es zwischen voraussichtlich 27.03. bis 15.11. zu einer Verkehrsführung mit Gegenverkehr (2+0) und dementsprechend zu einer Breitenbeschränkung auf 4,10m in beiden Fahrtrichtungen.

Rund um die Veranstaltungen Formel 1 und Moto GP wird ein zusätzlicher Fahrstreifen in RFB Seebenstein eingerichtet, welcher mit einer max. Transportbreite von 3,50m befahren werden darf.

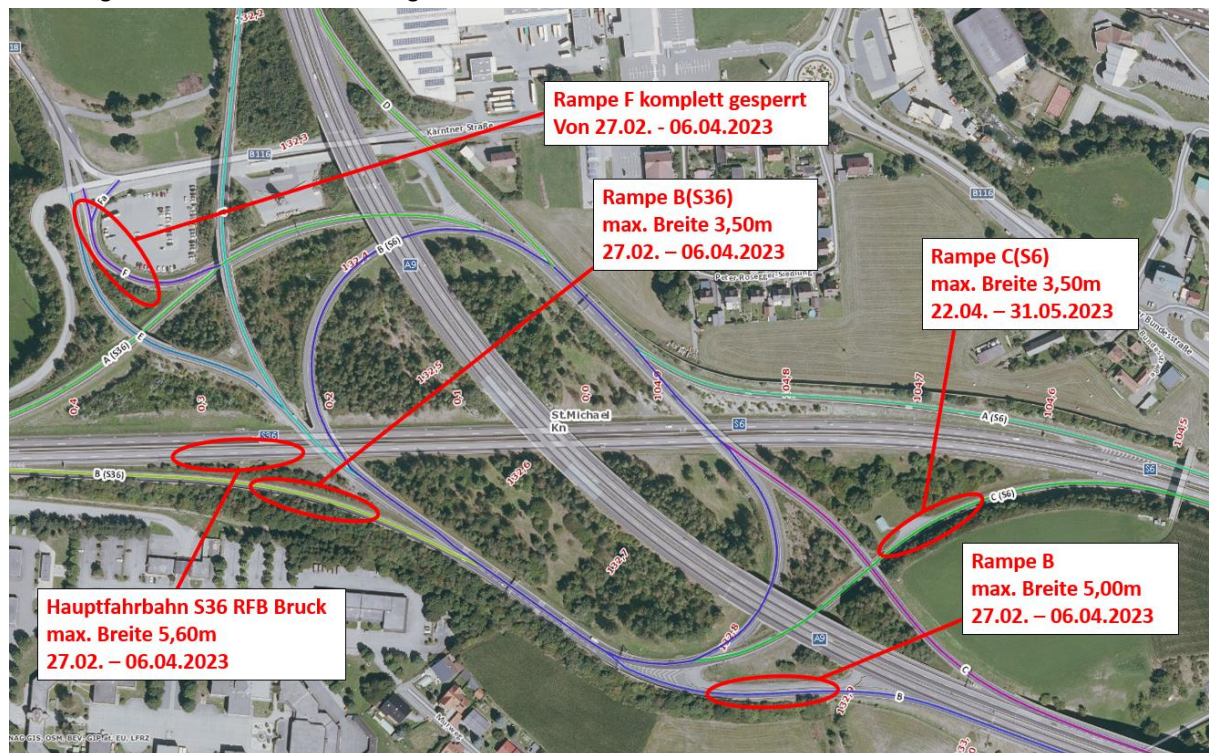
A9 / S6 / S36 – Breitenbeschränkung Generalsanierung Kn St.Michael

Im Zuge der Generalsanierung des Kn St.Michael kommt es zwischen voraussichtlich 27.02. und 06.04. zu einer Totalsperre der Rampe F (Abfahrtsrampe aus der Schleife des Kn St.Michael auf die B116).

Des Weiteren kommt es zwischen voraussichtlich 27.02. bis 06.04. zu einer Breitenbeschränkung auf 3,50m auf der Rampe B(S36) (von der S36 kommend auf die A9 in Fahrtrichtung Spielfeld und Voralpenkreuz sowie von Bruck kommend auf die A9 in Fahrtrichtung Spielfeld). Gleichzeitig kommt es auf der S36 Hauptfahrbahn zu einer Breitenbeschränkung auf 5,60m in Fahrtrichtung Bruck.

In weiterer Folge kommt es zwischen voraussichtlich 22.04. und 31.05. auf der Rampe C(S6) (aus der Schleife des Kn St.Michael kommend auf die S6 in Fahrtrichtung Bruck) zu einer Breitenbeschränkung auf 3,50m. Eine Umfahrmöglichkeit für diese Relation besteht über einen Wendevorgang bei der Betriebsumkehr nach der Mautstelle Gleinalm und einen erneuten Wendevorgang bei der ASt St.Stefan ob Leoben (S36).

Abbildung: Übersicht – Generalsanierung Kn St.Michael 2023



S 16 – Arlberg Schnellstraße

Totalsperre Arlbertunnel

Auf der S16 kommt es im Zeitraum zwischen voraussichtlich 24.04. und 06.10.2023 im Zuge der erforderlichen Generalsanierung zu einer Totalsperre des Arlbertunnels (km 23,809 bis km 39,329). Alle Sondertransporte müssen großräumig ausweichen.

Auch im Jahr 2024 wird es nochmals zu einer derartigen Totalsperre kommen.

S 33 – Kremser Schnellstraße

Breitenbeschränkung Lärmschutz Schrebergartensiedlung

Auf der S33 kommt es im Bereich zwischen der ASt Herzogenburg Süd und der ASt Herzogenburg Nord (km 12,000 bis km 13,000) zwischen voraussichtlich 19.04. und 09.06. zu einer Breitenbeschränkung auf 5,60m in Fahrtrichtung Krems.

Die Fahrtrichtung St.Pölten (A1) ist hingegen uneingeschränkt befahrbar.

S 35 – Brucker Schnellstraße

Breitenbeschränkung Kleinflächensanierungen

Auf der S35 kommt es entlang der gesamten Strecke im Zuge von vereinzelt Kleinflächensanierungen im Zeitraum von Anfang Mai bis voraussichtlich 30.11. teilweise zu Breitenbeschränkungen auf bis zu 3,50 m auf beiden Richtungsfahrbahnen. Tagesaktuelle Informationen sind daher rechtzeitig vor Fahrtantritt der ASFINAG-Baustelleninfo zu entnehmen.

S 36 – Murtal Schnellstraße

Breitenbeschränkung Kleinflächensanierungen

Auf der S36 kommt es entlang der gesamten Strecke im Zuge von vereinzelt Kleinflächensanierungen im Zeitraum von Anfang Mai bis voraussichtlich 30.11. teilweise zu Breitenbeschränkungen auf bis zu 3,50 m auf beiden Richtungsfahrbahnen. Tagesaktuelle Informationen sind daher rechtzeitig vor Fahrtantritt der ASFINAG-Baustelleninfo zu entnehmen.

Breitenbeschränkung Instandsetzung Brückenobjekte K6-K12

Auf der S36 kommt es im Bereich zwischen der ASt St.Stefan ob Leoben und der ASt Feistritz-St.Lorenzen (km 4,000 bis km 8,000) zwischen voraussichtlich 10.03. bis 13.12. zu einer Breitenbeschränkung auf 5,50 in beiden Fahrtrichtungen.

A9 / S6 / S36 – Breitenbeschränkung Generalsanierung Kn St.Michael

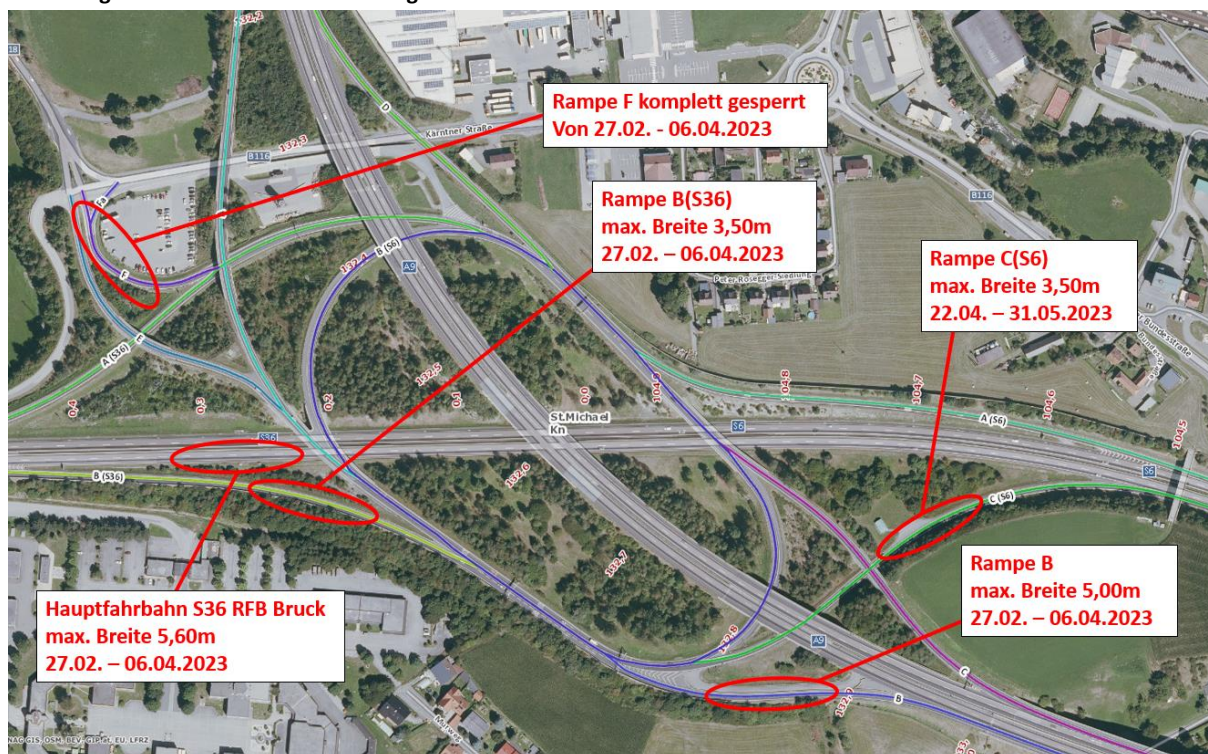
Im Zuge der Generalsanierung des Kn St.Michael kommt es zwischen voraussichtlich 27.02. und 06.04. zu einer Totalsperre der Rampe F (Abfahrtsrampe aus der Schleife des Kn St.Michael auf die B116).

Des Weiteren kommt es zwischen voraussichtlich 27.02. bis 06.04. zu einer Breitenbeschränkung auf 3,50m auf der Rampe B(S36) (von der S36 kommend auf die A9 in Fahrtrichtung Spielfeld und Voralpenkreuz sowie von Bruck kommend auf die A9 in Fahrtrichtung Spielfeld). Gleichzeitig kommt es auf der S36 Hauptfahrbahn zu einer Breitenbeschränkung auf 5,60m in Fahrtrichtung Bruck.

In weiterer Folge kommt es zwischen voraussichtlich 22.04. und 31.05. auf der Rampe C(S6) (aus der Schleife des Kn St.Michael kommend auf die S6 in Fahrtrichtung Bruck) zu einer Breitenbeschränkung auf 3,50m. Eine Umfahrungsmöglichkeit für diese Relation besteht über einen Wendevorgang bei der

Betriebsumkehr nach der Mautstelle Gleinalm und einen erneuten Wendevorgang bei der ASt St.Stefan ob Leoben (S36).

Abbildung: Übersicht – Generalsanierung Kn St.Michael 2023



S 37 – Klagenfurter Schnellstraße

Breitenbeschränkung Neubau ÖBB-Brücken St.Veit

Auf der S37 kommt es im Bereich zwischen der ASt St.Veit/Kraig und der ASt St.Veit/Mitte (km 285,035 bis km 286,900) ab voraussichtlich 27.02. bis 2024 zu einer Breitenbeschränkung auf 3,30m in beiden Fahrtrichtungen.

Während der Bauzeit gilt des Weiteren eine Höhenbeschränkung auf 4,30m in Fahrtrichtung Klagenfurt. Aus Gründen der Arbeitssicherheit wird hierbei eine mechanische Höhenkontrolle eingerichtet.